

PROCEDURE IMPERATIVE POUR LES LIVRAISONS PAR SEMI-REMORQUE

Adresse et conditions de livraison

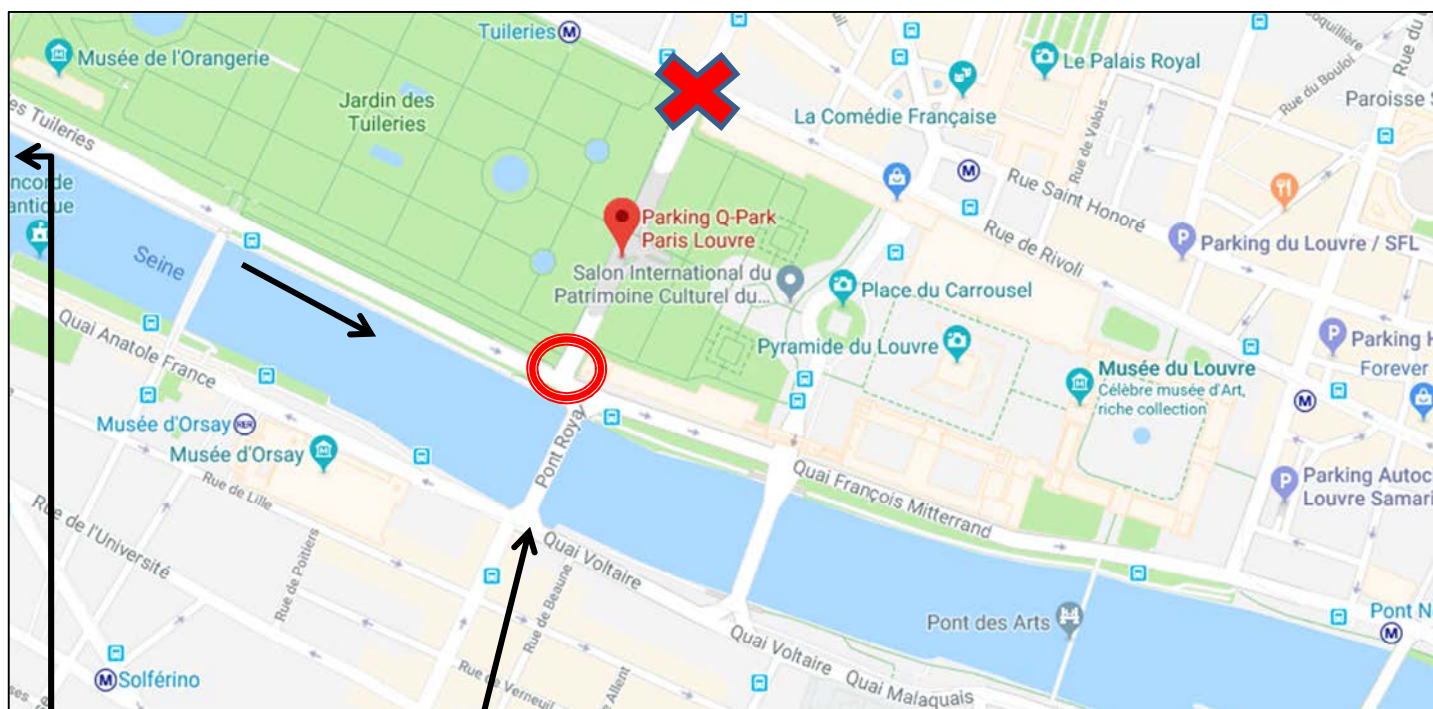
Musée du Louvre

Aire de livraison des marchandises - **Avenue du Général Lemonnier (Tunnel)**

75 001 PARIS - Tél : 01 40 20 51 85

Contact pour prise de rendez-vous :

Mr Bruno LATUS – Tél : 01 40 20 56 28 - bruno.latus@louvre.fr

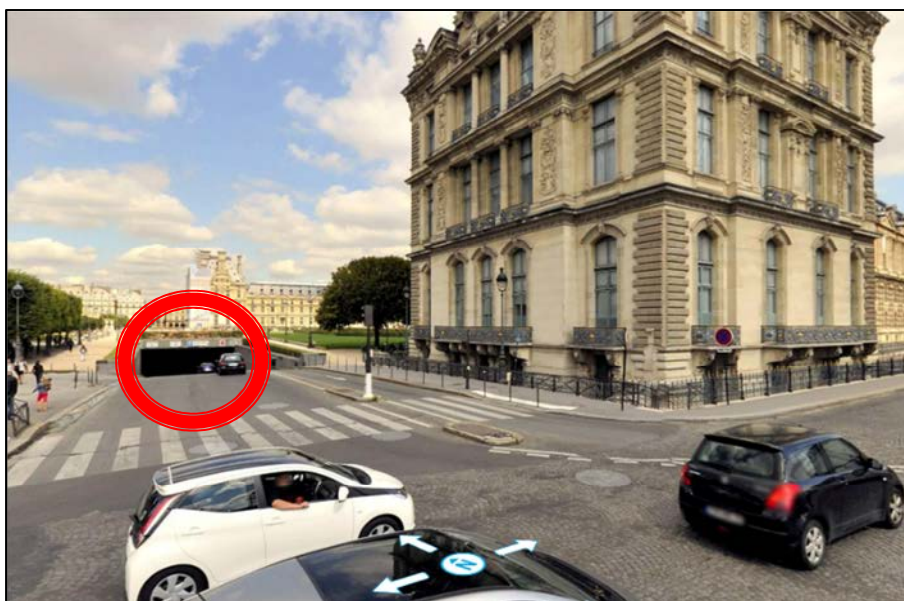


Accès impérativement par

**Le quai des Tuileries
ou Pont Royal**

**⚠ Ne pas accéder par
La rue de Rivoli. ❌**

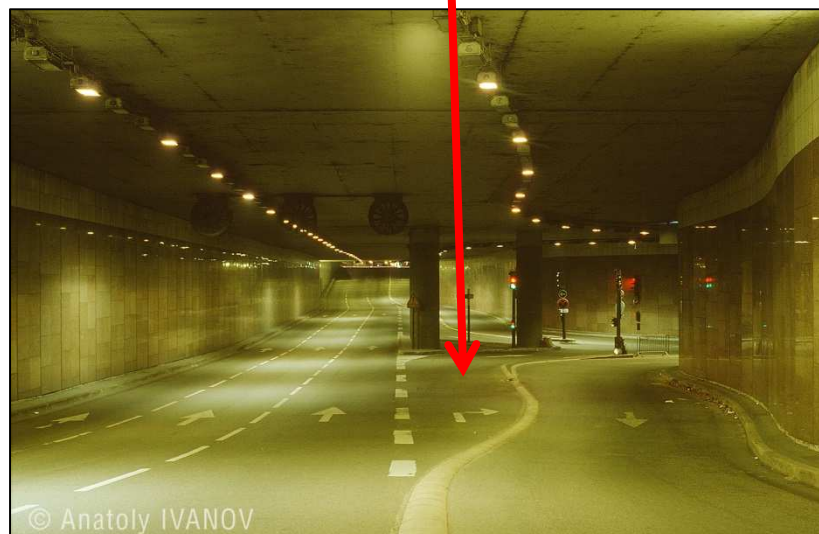
(Une semi ne tourne pas).



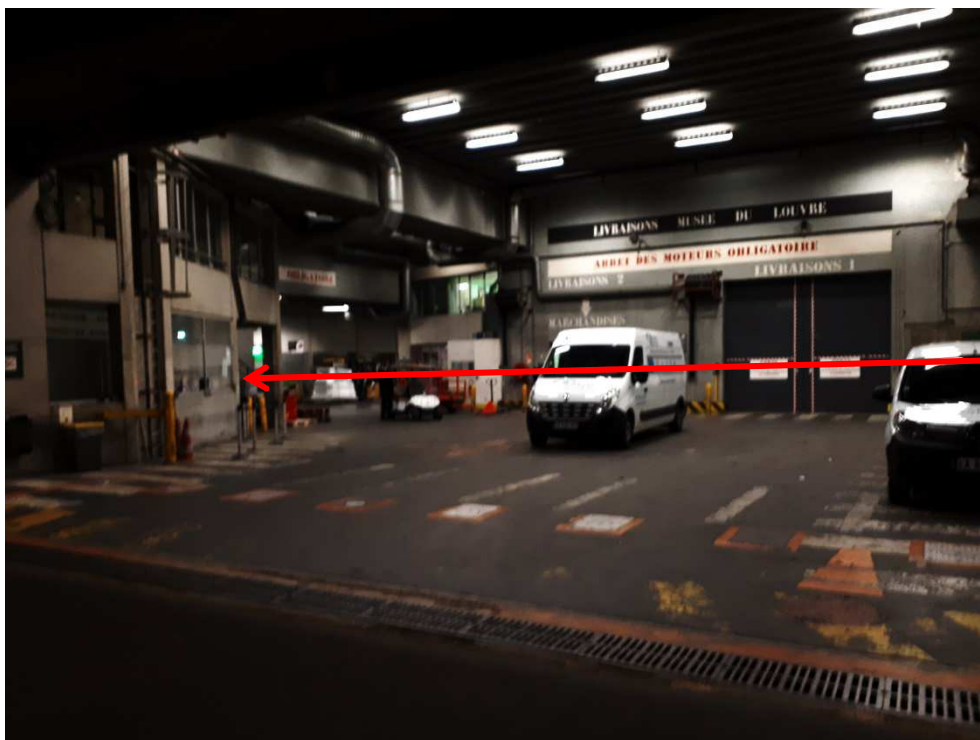
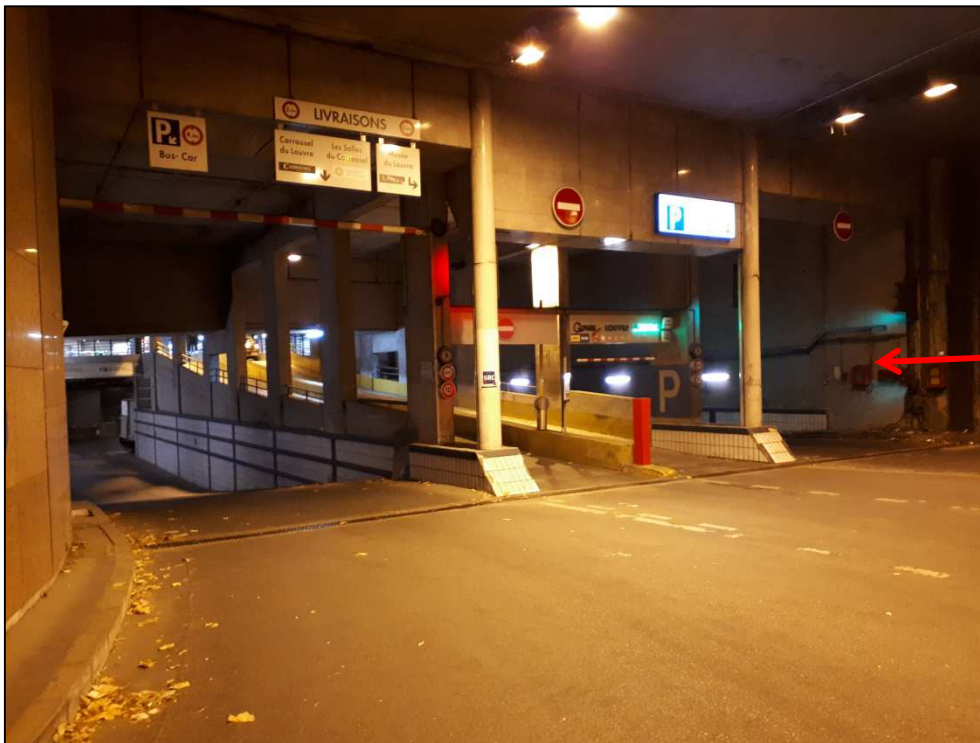
Prendre la direction Carroussel - Louvre



Dans le tunnel le camion devra se positionner sur la voie qui indique de tourner à droite et y stationner avec les feux de détresse.



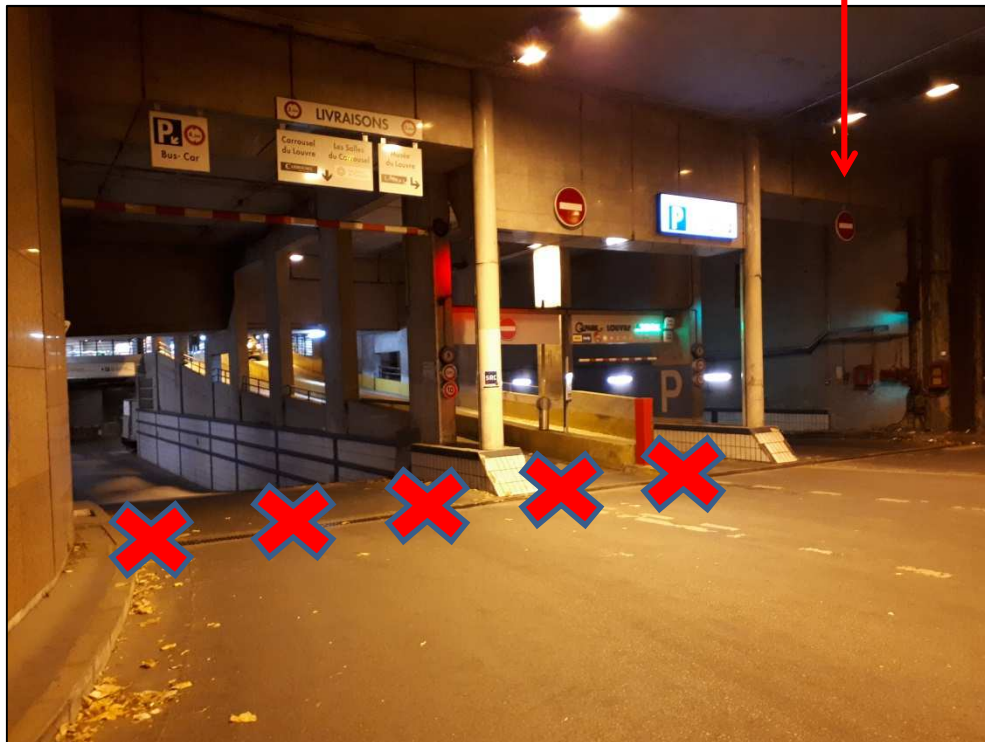
Le chauffeur devra descendre de son véhicule et se présenter au bureau chargé de réception marchandises



Un agent du Musée du Louvre viendra le seconder pour accéder à la zone de livraison et pour lui expliquer les manœuvres pour positionner son camion.

Le camion s'engage en passant par la voie la plus à droite

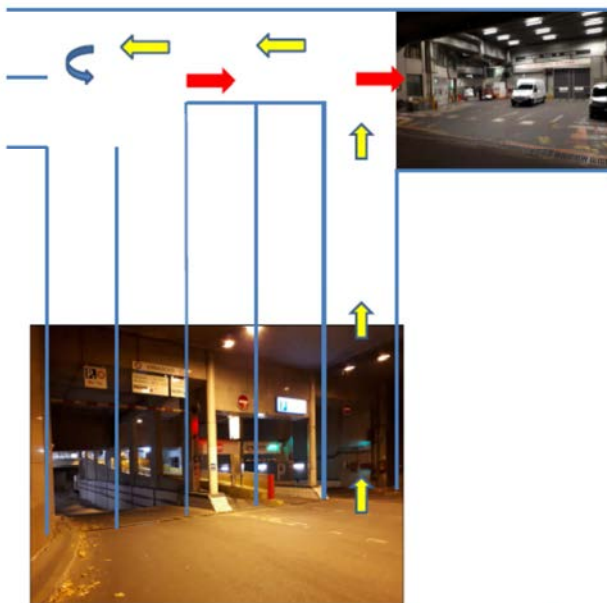
celle en sens interdit.



Entrée & Sortie

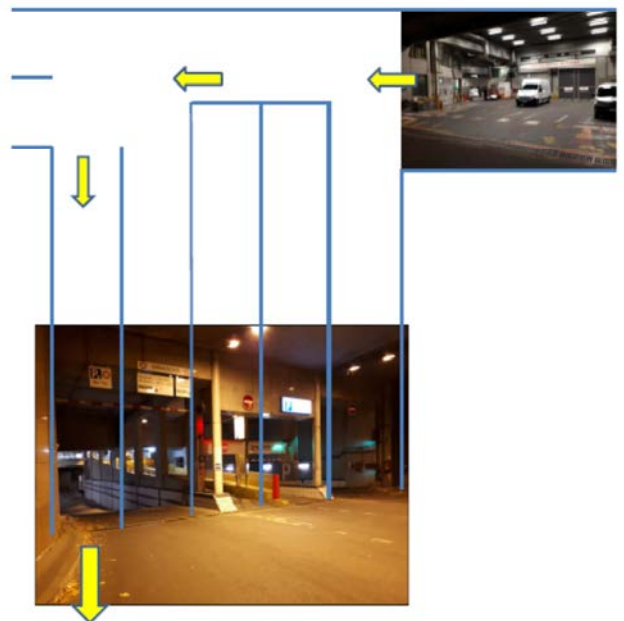
De la zone de livraison / déchargement

ENTREE & ACCES AU LIEU DE LIVRAISON



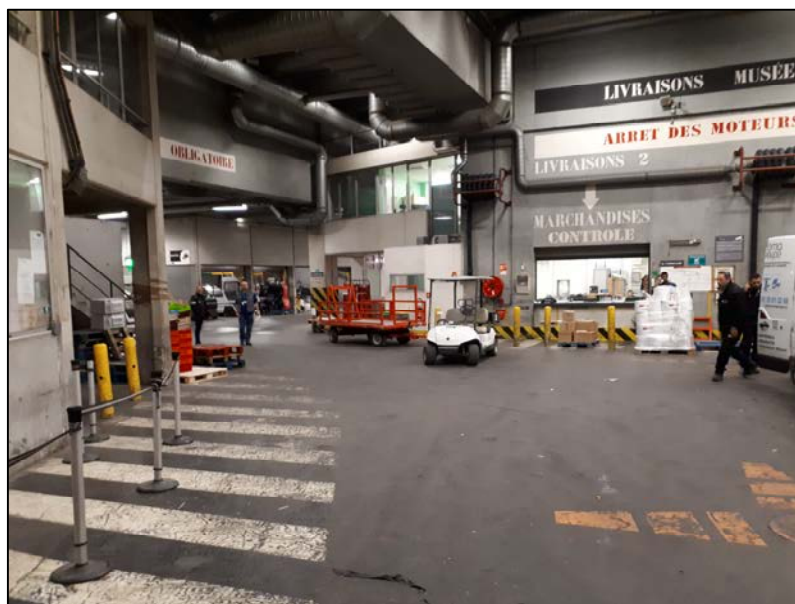
↑ Semi-remorque en marche avant → Semi-remorque en marche arrière.

SORTIE DE LA SEMI-REMORQUE



Livraison par Semi-remorque.

- N'utiliser ce type de véhicule que si la volumétrie de documents à livrer le justifie.
- Semi-Remorque avec hayon et transpalette.
- Le chauffeur devra effectuer lui-même le déchargement de son véhicule.
- Il déposera les palettes le long de son véhicule.
- Pour les livraisons en en semi-remorque prévoir des **palettes Europe consignées.**



Horaires de livraison.

- Il n'y a pas d'horaires imposés mais il est conseillé de ne livrer qu'à partir de 11 H ou dans l'après-midi. (Le matin la priorité étant donnée à la livraison des produits frais).
- Une prise de rendez-vous sera faite auprès de Mr Latus pour valider le jour de livraison.